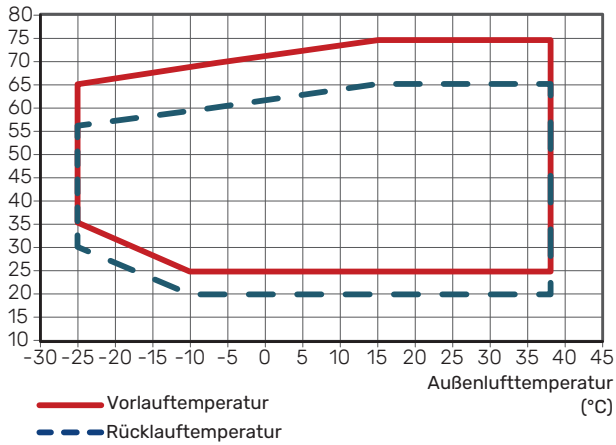


## Technische Daten

### BETRIEBBEREICH HEIZUNG

Vorlauftemperatur  
(°C)

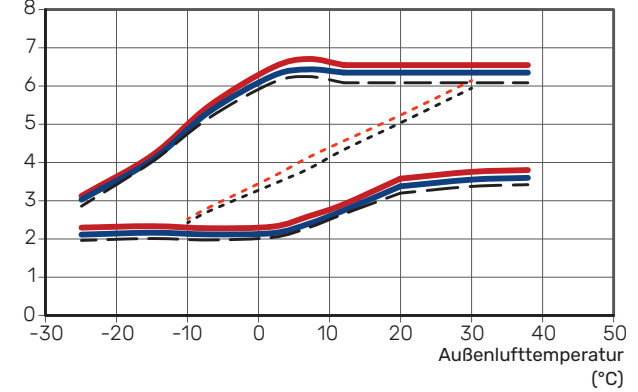


### LEISTUNG IM HEIZBETRIEB

Maximale und minimale Ausgangsleistung bei Dauerbetrieb.  
Ohne Enteisung.

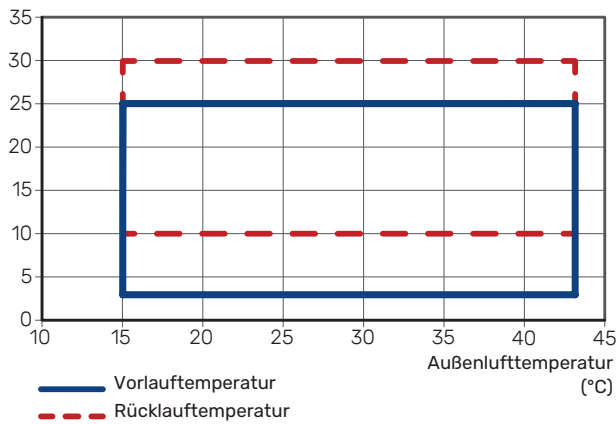
#### S2125-8

Heizleistung  
(kW)



### BETRIEBBEREICH KÜHLUNG

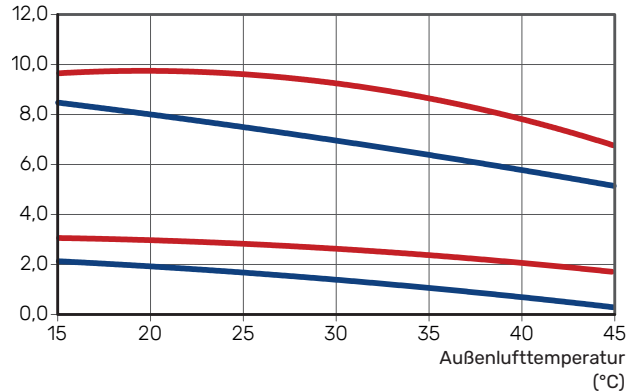
Vorlauftemperatur  
(°C)



### LEISTUNG IM KÜHLBETRIEB

Maximale und minimale Ausgangsleistung bei Dauerbetrieb.

Kühlleistung  
(kW)



Für kurze Zeit sind niedrigere Arbeitstemperaturen auf der Nutzerseite zulässig, z.B. bei Inbetriebnahme.